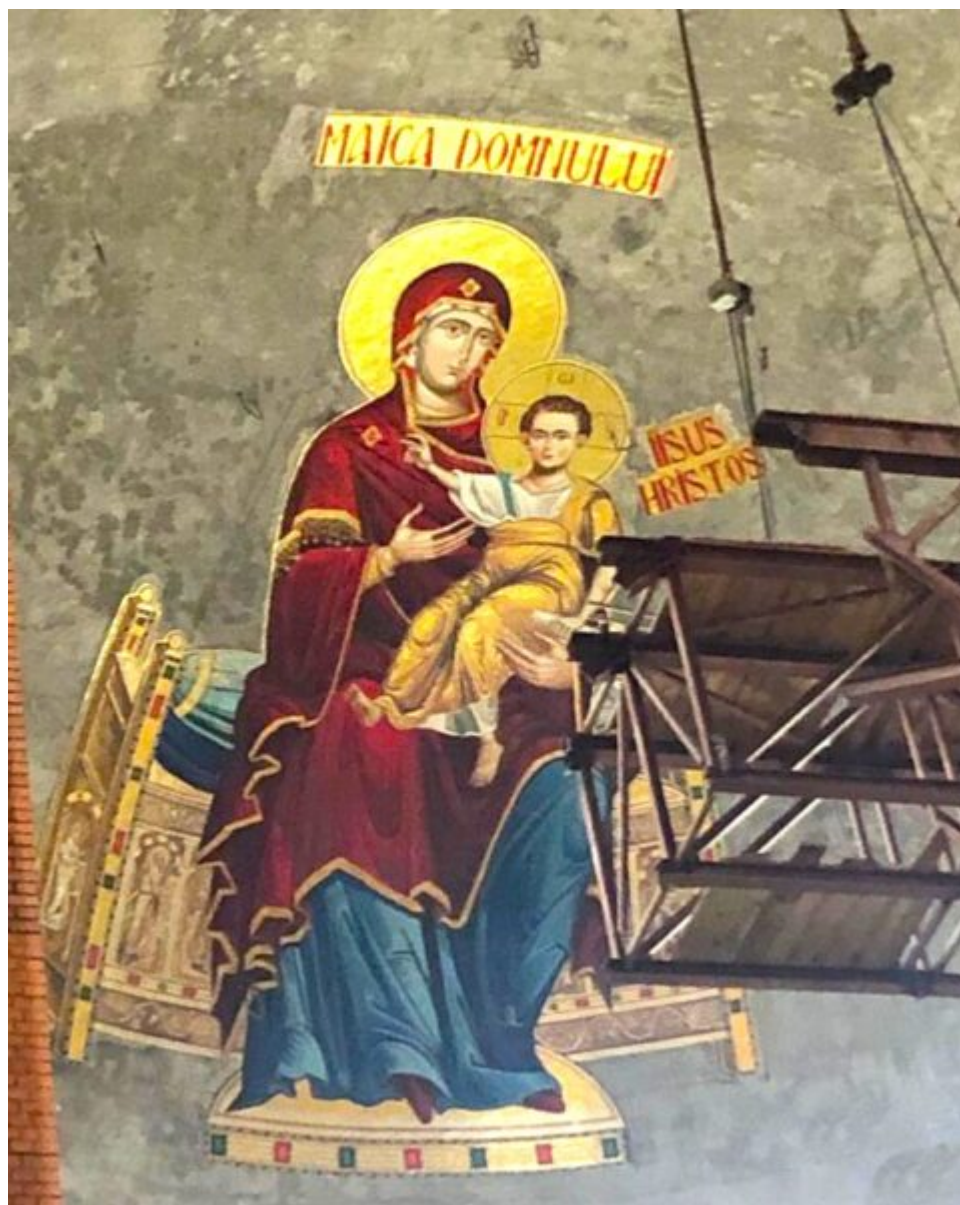


17/07/2019

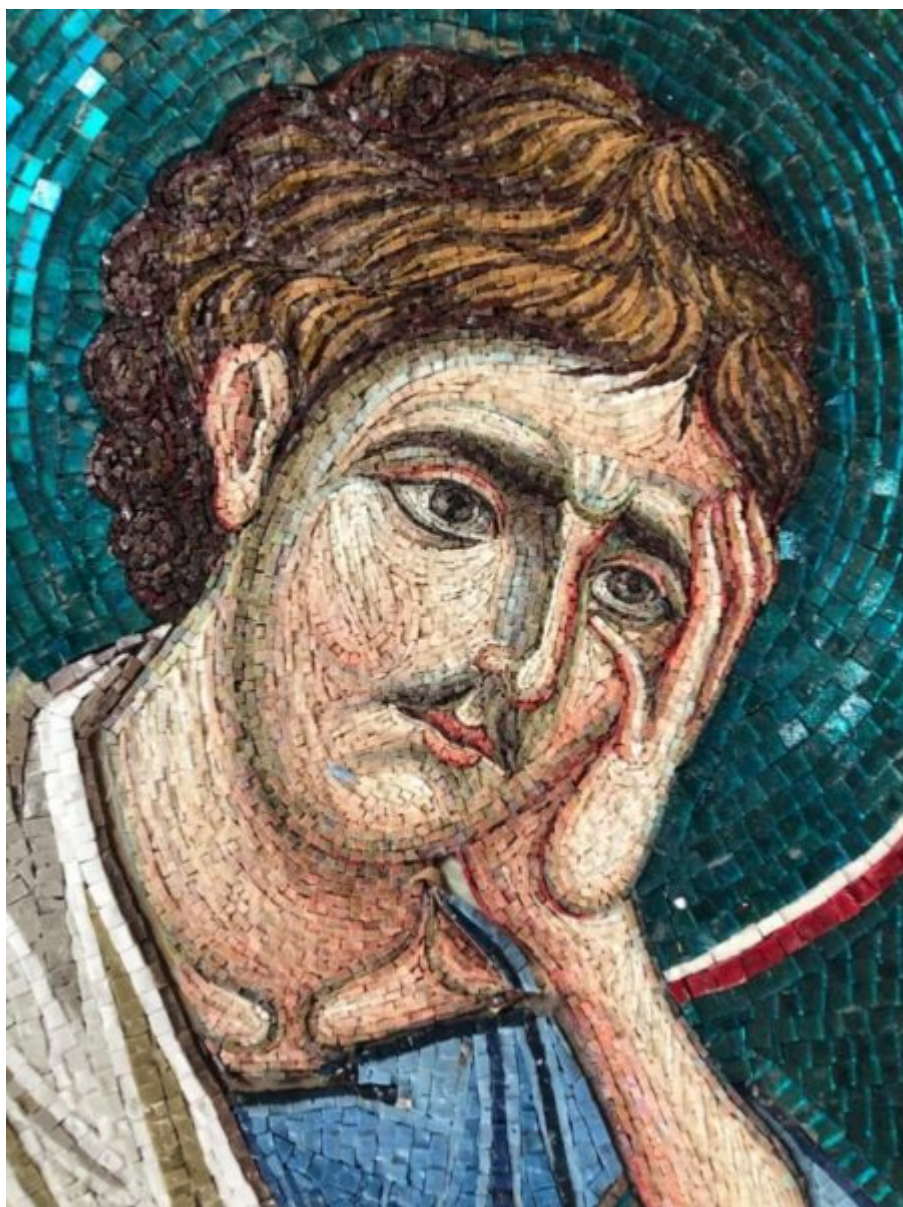
Crucea de pe Catapeteasma Catedralei Naționale este gata de montaj



Crucea cu moleniile (Maica Domnului și Sfântul Apostol Ioan Evanghelistul) care încheie în partea de sus compoziția Catapetesmei Catedralei Naționale este gata de montaj.

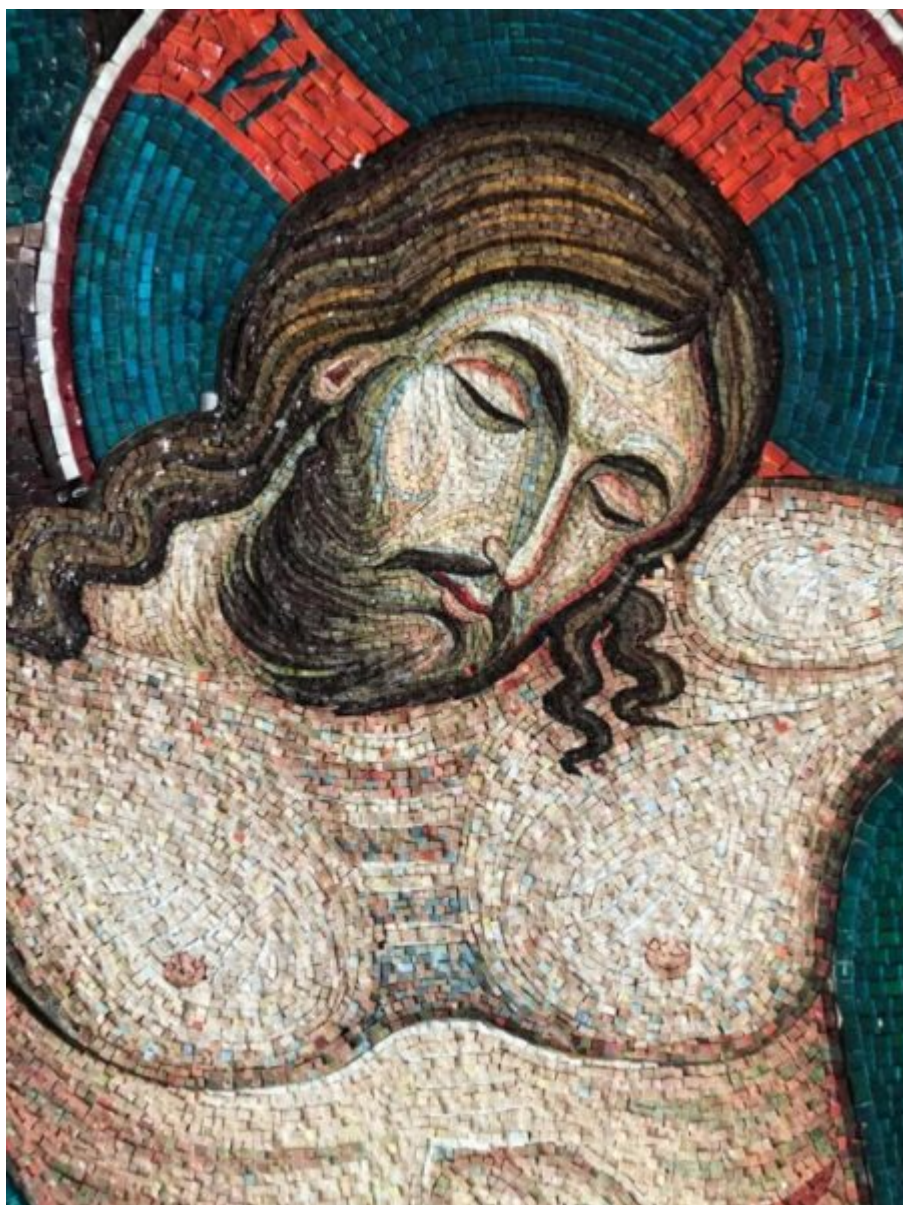


Această lucrare are aproximativ 5 metri înălțime. Întreaga Catapeteasmă, dar și pictura pereților Catedralei Naționale sunt realizate de o echipă coordonată de pictorul bisericesc Daniel Codrescu.



Proiectele în mozaic sunt inițial pictate după care se aplică teserele fabricate în atelierul Orsoni din Veneția, a explicat pictorul Daniel Codrescu.

Crucea cu moleniile va fi montată la 18 metri înălțime pe catapeteasma unică în toată lumea ortodoxă.



Potrivit coordonatorului lucrării, crucea de pe Catapeteasma CMN este o reprezentare care își are sursele de inspirație în pictura bizantină cu trimiteri și la pictura moldovenească. Ea este, de asemenea, inspirată din picturi de la Lavra Mănăstirii Studenița, de la Mănăstirea Moldovița, dar și din crucifixele lui Cimabue și Giotto.

În continuare, pictorii lucrează la prepararea proiectelor pentru Turla Centrală (Pantocrator), dar și pentru cea a absidei Altarului.



e absida Altarului CMN a fost deja montată icoana Maicii Domnului „Platytera” – cea mai mare reprezentare a Maicii Domnului în mozaic din România.

Tot în Altar vor mai fi aplicate reprezentări ale prorocilor Vechiului Testament, Cortul Mărturieii, scena împărtășirii Apostolilor, Jertfa lui Melchisedec și alte scene vechi testamentare.



Întreaga lucrare în mozaic a Catedralei Mântuirii Neamului este o pictură cu surse de inspirație având rădăcini în tradiția isihastă și în pictura veche de origine bizantină și post-bizantină, fiind în același timp în consonanță cu spațiul arhitectural și cu necesitățile ritualului liturgic Ortodox contemporan.



Tot în Altar vor mai fi aplicate reprezentări ale prorocilor Vechiului Testament, Cortul Mărturiei, scena împărțării Apostolilor, Jertfa lui Melchisedec și alte scene vechi testamentare.



Întreaga lucrare în mozaic a Catedralei Mântuirii Neamului este o pictură cu surse de inspirație având rădăcini în tradiția isihastă și în pictura veche de origine bizantină și post-bizantină, fiind în același timp în consonanță cu spațiul arhitectural și cu necesitățile ritualului liturgic Ortodox contemporan.

De asemenea, continuă lucrările la subsolurile adiacente pe partea de nord și de sud a Catedralei Naționale.





basilica.ro