

13/06/2024

## Αποκατάσταση τέμπλου και τοιχογραφιών στο Καθολικό της Μονής Στούπαινας Ιωαννίνων

/ [Ιερές Μονές](#)



**Με γοργούς ρυθμούς συνεχίζονται οι εργασίες αποκατάστασης του τέμπλου και των τοιχογραφιών του νάρθηκα, στο Καθολικό της Ιεράς Μονής Περιβλέπτου Παντάνασσας (Στούπαινας).**

“Οι εργασίες στο μοναστήρι συνεχίζονται με την βοήθεια Της Παναγίας μας. Φέτος το Μοναστήρι συμπληρώνει 300 χρόνια παρουσίας και προσφοράς (1724-2024). Ευχαριστούμε θερμά όλους όσους στηρίζουν το όραμα της αποκατάστασης της ιστορικής αυτής Μονής της Ηπείρου!”, αναφέρει σε ανάρτησή του ο Αρχιμανδρίτης π. Θωμάς Ανδρέου, Πρωτοσύγκελλος της Ιεράς Μητροπόλεως Ιωαννίνων.

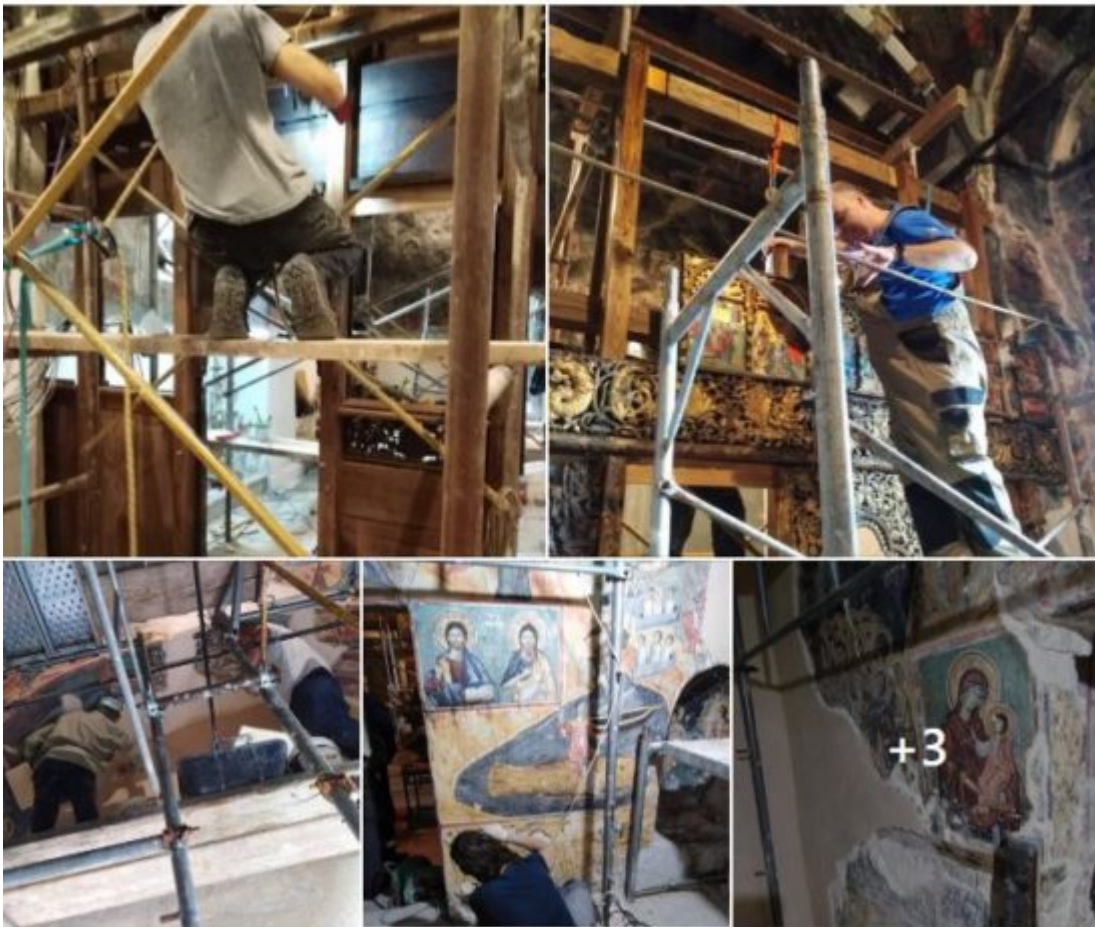


Thomas Andreou

Διαχειριστής · 18 ώρ. · 🌐

...

Αποκατάσταση του τέμπλου και των τοιχογραφιών του νάρθηκα, στο Καθολικό της Ιεράς Μονής Περιβλέπτου Παντάνασσας (Στούπαινας). Οι εργασίες στο μοναστήρι συνεχίζονται με την βοήθεια Της Παναγίας μας. Φέτος το Μοναστήρι συμπληρώνει 300 χρόνια παρουσίας και προσφοράς (1724-2024). Ευχαριστούμε θερμά όλους όσους στηρίζουν το όραμα της αποκατάστασης της ιστορικής αυτής Μονής της Ηπείρου!



**Η Ιερά Μονή Περιβλέπτου Παντάνασσας** είναι χτισμένη σε υψόμετρο 1000 περίπου μέτρων στις πλαγιές του βουνού Μιτσικέλι Ιωαννίνων, σε μικρή απόσταση από το ομώνυμο χωριό Περίβλεπτος. Περισσότερο γνωστή όμως στους κατοίκους της περιοχής είναι με το προσωνύμιο Μονή Στούπαινας, πιθανόν λόγω κάποιας γενναίας δωρεάς που έκανε στη Μονή μια γυναίκα, της οποίας το επώνυμο του συζύγου ήταν Στούπη (εξ ου και Στούπαινα).

Όπως μαρτυρούν σχετικές επιγραφές, **η Ιερά Μονή χτίστηκε το 1724** και είναι

αφιερωμένη στην εορτή της Κοιμήσεως της Θεοτόκου. Το καθολικό της Μονής είναι μονόκλιτη βασιλική με τέσσερις εσωτερικούς θόλους. Οι αγιογραφίες, που έχουν υποστεί πολλές φθορές στην πάροδο του χρόνου, ανάγονται στο πρώτο τέταρτο του 18ου αιώνα, όπως και το ξυλόγλυπτο τέμπλο. Το τελευταίο έχει την πρωτοτυπία ότι η Παναγία εικονίζεται μ' ένα βλέμμα αυστηρό, ελεγκτικό, επιβλητικό και όχι πράο, όπως συνηθίζεται.