

25/07/2019

Σπουδαία αρχαιολογικά ευρήματα της Κέρου έρχονται στο φως

/ [Παιδεία και Πολιτισμός](#)

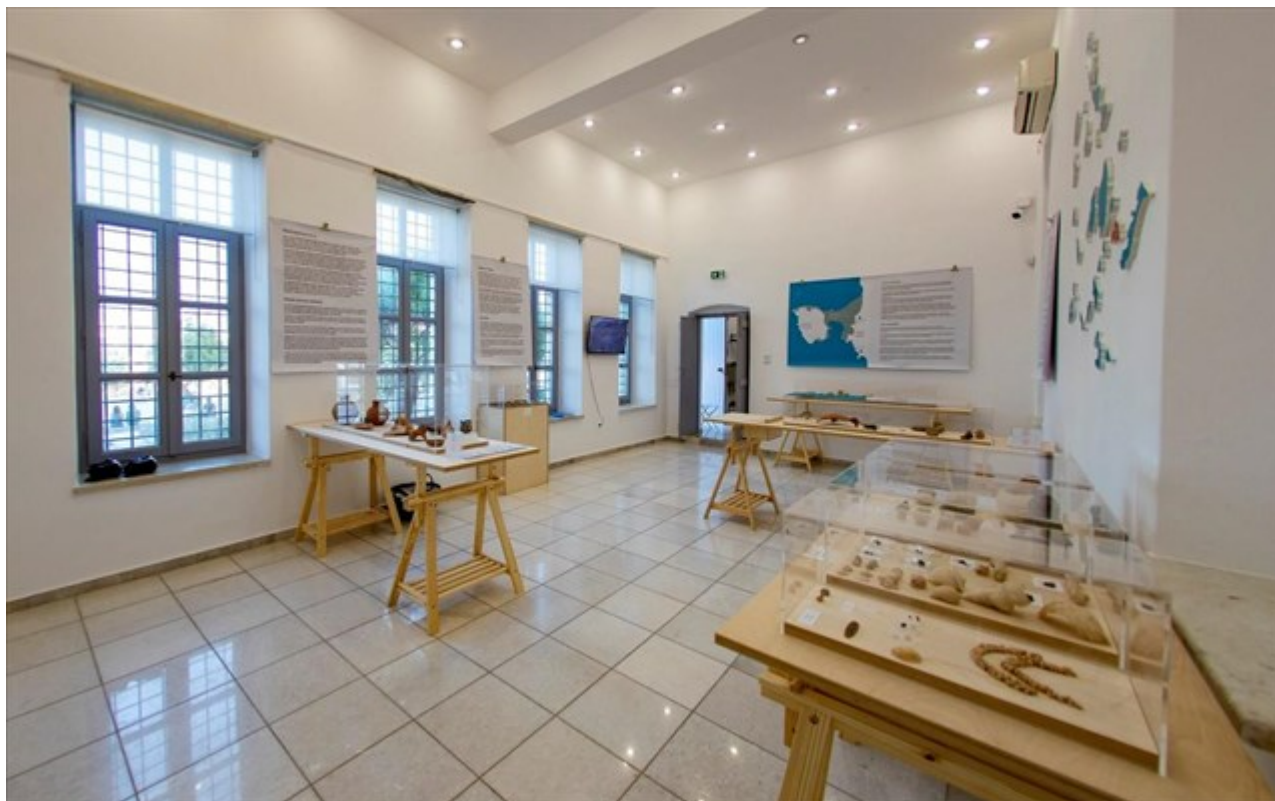


Τα σπουδαία αρχαιολογικά ευρήματα της ανασκαφής σε Κέρο και Δασκαλιό (The Cambridge Keros Project) παρουσιάζει, για πρώτη φορά παγκοσμίως, η έκθεση «δες ΑΠΕΝΑΝΤΙ, έναν οικισμό στην Κέρο 4.500 χρόνια πριν», με αποκλειστικό χορηγό την COSMOTE, που εγκαινιάστηκε πρόσφατα στο Κουφονήσι και θα είναι ανοιχτή για το κοινό έως και τον Σεπτέμβριο.

Η έκθεση προβάλλει την ιδιαιτερότητα του πρωτοκυκλαδικού οικισμού στο Δασκαλιό, καθώς, επίσης, πτυχές της ανασκαφικής διαδικασίας και τεκμηρίωσης που πραγματοποιήθηκαν με τη χρήση ψηφιακών τεχνολογιών και την τεχνολογική υποστήριξη της COSMOTE -κατά τις ανασκαφικές περιόδους 2017 - 2018.



«Η έκθεση “Δες Απέναντι” προεικάζει τη μόνιμη Συλλογή του Κουφονησίου που θα φιλοξενεί, μαζί με την Νησίδα των Μουσείων του κάστρου Χώρας Νάξου, τα μοναδικής σημασίας ευρήματα από την Κέρο - Δασκαλιό για τον Πρωτοκυκλαδικό Πολιτισμό. Το νησί αποκτά το αποθετήριο της συλλογικής του μνήμης και οι δεκάδες χιλιάδες επισκέπτες του έναν ακόμη λόγο για να το επισκεφθούν. Η Εφορεία μεριμνά ώστε τα σπουδαία ευρήματα να γίνουν κτήμα όχι μόνο των αρχαιολόγων αλλά και του κοινού σχεδόν ταυτόχρονα, μέσα από μια έξυπνη αναπαράσταση αρχαιολογικού εργοταξίου», ανέφερε στο πλαίσιο της εκδήλωσης, ο Έφορος Αρχαιοτήτων Κυκλάδων Δρ. Δημήτρης Αθανασούλης.



Οι ανασκαφές στην Κέρο και το Δασκαλιό έφεραν στο φως πλήθος εντυπωσιακών ευρημάτων, που αναδεικνύουν την περιοχή σε ένα από τα σπουδαιότερα προϊστορικά ιερά παγκοσμίως. Οι αρχαιολόγοι ανακάλυψαν, επίσης, ότι το Δασκαλιό καλυπτόταν σχεδόν εξ ολοκλήρου με μοναδικά μνημειακά οικοδομήματα, χτισμένα με πέτρα Νάξου, διαπιστώνοντας την ύπαρξη προηγμένου δικτύου μεταφοράς στο Αιγαίο τεσσεράμισι χιλιετίες προ Χριστού.



Σπουδαία αρχαιολογικά ευρήματα της Κέρου έρχονται στο φως με τη δύναμη της ψηφιακής τεχνολογίας

Ο Lord Colin Renfrew, ομότιμος καθηγητής του Πανεπιστημίου Cambridge που ξεκίνησε την ανασκαφή της Κέρου πριν από 13 χρόνια, στην είσοδο της έκθεσης «δες ΑΠΕΝΑΝΤΙ, έναν οικισμό στην Κέρο 4.500 χρόνια πριν», στο παλιό δημοτικό σχολείο στο πάνω Κουφονήσι.

«Τα ευρήματα από την ανασκαφή της Κέρου και του Δασκαλιού αλλάζουν τα δεδομένα για την πρώτη φάση της εποχής του Χαλκού στον Ελλαδικό χώρο, αλλά και για τη σπουδαιότητα του Δασκαλιού ως τελετουργικού κέντρου των Κυκλάδων. Είμαι ιδιαίτερα συγκινημένος που εκτίθενται αυτά τα ευρήματα στο Κουφονήσι, απέναντι από τον τόπο καταγωγής τους», ανέφερε, κατά τα εγκαίνια της έκθεσης, ο Ομότιμος Καθηγητής του Πανεπιστημίου του Cambridge, Lord Colin Renfrew, που ξεκίνησε την ανασκαφή πριν από 13 χρόνια.



Στην ανασκαφή της Κέρου χρησιμοποιήθηκαν πρωτοποριακές μέθοδοι καταγραφής από τους αρχαιολόγους. Μέσω της εξειδικευμένης εφαρμογής «iDig», τα ανασκαφικά δεδομένα και τα αποτελέσματα εργαστηριακής μελέτης καταγράφονταν ψηφιακά, ώστε τα μέλη της ανασκαφικής ομάδας να έχουν πρόσβαση σε όλες τις διαθέσιμες πληροφορίες σε πραγματικό χρόνο.

Σπουδαία αρχαιολογικά ευρήματα της Κέρου έρχονται στο φως με τη δύναμη της ψηφιακής τεχνολογίας

Τα ευρήματα στην ανασκαφή της Κέρου καταγράφονταν ψηφιακά μέσω εφαρμογής. «Η ανασκαφή της Κέρου είναι μία από τις λίγες ψηφιακές ανασκαφές παγκοσμίως. Η τεχνολογία βοήθησε τόσο στην άμεση καταγραφή των ευρημάτων, τον συντονισμό των 50 και πλέον μελών της ανασκαφικής ομάδας. Η ψηφιακή καταγραφή συμβάλλει, επίσης, και στην ταχύτερη δημοσίευση των ευρημάτων», ανέφερε ο συνδιευθυντής του προγράμματος, Dr. Michael Boyd, Senior Research Associate του βρετανικού Πανεπιστημίου.

Σπουδαία αρχαιολογικά ευρήματα της Κέρου έρχονται στο φως με τη δύναμη της ψηφιακής τεχνολογίας

Από δεξιά: Ο ομότιμος καθηγητής του Πανεπιστημίου Cambridge Lord Colin Renfrew μαζί με τους Dr. Michael Boyd, Senior Research Associate του Πανεπιστημίου Cambridge και συνδιευθυντή του προγράμματος της ανασκαφής

και τον Έφορο Αρχαιοτήτων Κυκλάδων Δρ. Δημήτρη Αθανασούλη.

Για την απρόσκοπτη εργασία των αρχαιολόγων και της ομάδας ανασκαφών, η COSMOTE ενίσχυσε τις δυνατότητες του δικτύου COSMOTE 4G στην περιοχή, ώστε να παρέχει γρήγορες ταχύτητες Internet και αδιάλειπτη συνδεσιμότητα, μέσα από το μεγαλύτερο 4G δίκτυο της χώρας. Επιπλέον, παρείχε τον απαιτούμενο τεχνολογικό εξοπλισμό για τις καθημερινές ανάγκες καταγραφής και τεκμηρίωσης της αρχαιολογικής ομάδας.

«Η εμπειρία από τη συμμετοχή μας σε ένα επιστημονικό πρόγραμμα παγκόσμιας σπουδαιότητας ήταν συγκλονιστική. Είναι τιμή μας που στηρίξαμε με το δίκτυο και τις υποδομές μας, τις έρευνες και το έργο ανασκαφής αυτής της εξαιρετικής ομάδας αρχαιολόγων.



Το Πρόγραμμα Ανασκαφών της Κέρου είναι το καλύτερο παράδειγμα του πώς η χρήση της ψηφιακής τεχνολογίας μπορεί να συμβάλλει στην ανάδειξη της ελληνικής πολιτιστικής κληρονομιάς διεθνώς», είπε η Executive Director Εταιρικής Επικοινωνίας του Ομίλου ΟΤΕ, κα Ντέπη Τζιμέα.

Το Πρόγραμμα Ανασκαφών της Κέρου του Πανεπιστημίου του Κέιμπριτζ (The Cambridge Keros Project) εντάσσεται στην ερευνητική δραστηριότητα της Βρετανικής Σχολής Αθηνών και διεξάγεται με την άδεια του Υπουργείου Πολιτισμού και Αθλητισμού και την υποστήριξη της Εφορείας Αρχαιοτήτων Κυκλάδων. Πρόκειται για ένα από τα σημαντικότερα ερευνητικά προγράμματα

Προϊστορικής Αρχαιολογίας στην Ελλάδα.

Την επιμέλεια της έκθεσης «δες ΑΠΕΝΑΝΤΙ, έναν οικισμό στην Κέρο 4.500 χρόνια πριν» είχε ο κ. Στέφανος Κεραμίδας, αρχαιολόγος - μουσειολόγος της Εφορείας Αρχαιοτήτων Κυκλάδων και τη συνεπιμέλεια η κα Μαργαρίτα Δρίλλια, αρχαιολόγος - υπεύθυνη επικοινωνίας.

Πηγή: Ναυτεμπορική