

29/06/2026

Τον Αγιασμό εγκαινίων δομής για άτομα με άνοια τέλεσε ο Μητροπολίτης Κηφισίας

Μητροπολιτικό Έργο / Ι.Μ. Κηφισίας, Αμαρουσίου, Ωρωπού και Μαραθώνος



Τα Εγκαίνια του Κέντρου Ημέρας Ολικής Φροντίδας Ψυχικής Υγείας «Ενάργεια» για άτομα με άνοια/Alzheimer, το οποίο στεγάζεται σε κτήριο επί της οδού Διονύσου 189 στο Μαρούσι, τελέστηκαν την Παρασκευή 26 Ιουνίου 2026 το απόγευμα.

Το Κέντρο Ημέρας Ολικής Φροντίδας Ψυχικής Υγείας για άτομα με άνοια/Alzheimer Ενάργεια της ΑΜΚΕ «ΜΙΤΟΣ ΕΤΑΙΡΕΙΑ ΨΥΧΙΚΗΣ ΥΓΕΙΑΣ ΚΑΙ ΚΟΙΝΩΝΙΚΩΝ ΠΑΡΕΜΒΑΣΕΩΝ» έλαβε άδεια ίδρυσης τον Οκτώβριο του 2025.



Πρόκειται για Μονάδα Ψυχικής Υγείας, η οποία σε συνεργασία με το Ν.Π.Δ.Δ. «Ιερά Μητρόπολη Κηφισίας, Αμαρουσίου, Ωρωπού και Μαραθώνος» έχει ολόημερη λειτουργία και παρέχει υπηρεσίες φροντίδας, με εξειδικευμένους επιστήμονες και επαγγελματίες ψυχικής υγείας, τόσο στις εγκαταστάσεις του Κέντρου Ημέρας Ολικής Φροντίδας επί της οδού Διονύσου 189, στο Μαρούσι, ΤΚ 15124, όσο και κατ' οίκον μέσω κινητών κλιμακίων, σε άτομα με άνοια/Alzheimer. Παράλληλα, υποστηρίζει περαιτέρω και ποικιλοτρόπως τις οικογένειες και τους φροντιστές των ατόμων με άνοια/Alzheimer, υλοποιεί παρεμβάσεις στην κοινότητα και διασυνδέεται με λοιπές κοινωνικές υπηρεσίες (π.χ. ΚΑΠΗ, ΚΗΦΗ), στο πλαίσιο της πρόληψης και μακροχρόνιας φροντίδας υγείας.



Βασικός στόχος του Κέντρου είναι η ολιστική παροχή φροντίδας σε άτομα που πάσχουν από άνοια/Alzheimer, σε όλες τις φάσεις της νόσου. Η φροντίδα αυτή περιλαμβάνει την ιατρική παρακολούθηση των ωφελούμενων, τη συνταγογράφηση των αναγκαίων φαρμακευτικών σκευασμάτων, καθώς και την παροχή εξατομικευμένων παρεμβάσεων, όπου απαιτείται, και στο οικιακό περιβάλλον.



Παράλληλα, το Κέντρο δίνει ιδιαίτερη έμφαση στην εκπαίδευση και την ενίσχυση των δεξιοτήτων των ωφελούμενων, με σκοπό την καλύτερη δυνατή διαχείριση των καθημερινών τους αναγκών. Σημαντικό μέρος της αποστολής του αποτελεί επίσης η υποστήριξη και συμβουλευτική της οικογένειας και των φροντιστών, οι οποίοι διαδραματίζουν καθοριστικό ρόλο στη φροντίδα των ατόμων με άνοια/Alzheimer.



Στους στόχους του Κέντρου εντάσσεται ακόμη η ευαισθητοποίηση της τοπικής κοινότητας σε θέματα ψυχικής υγείας, καθώς και η διασύνδεση με νοσοκομεία, κέντρα ψυχικής υγείας, κοινωνικές υπηρεσίες, μονάδες φροντίδας ηλικιωμένων ατόμων, ΟΤΑ, ΚΑΠΗ, ΚΗΦΗ και άλλους αρμόδιους φορείς.



Το Κέντρο Ημέρας «Ενάργεια» παρέχει εξειδικευμένες υπηρεσίες ψυχικής υγείας σε άτομα με άνοια/Alzheimer, με στόχο την ολοκληρωμένη θεραπευτική και κοινωνική τους υποστήριξη. Οι ωφελούμενοι παρακολουθούνται ιατρικά σε τακτά χρονικά διαστήματα, με δυνατότητα αξιοποίησης νέων ψηφιακών τεχνολογιών, ενώ προβλέπεται και η συνταγογράφηση των φαρμακευτικών σκευασμάτων που περιλαμβάνονται στο θεραπευτικό τους πλάνο.



Στο πλαίσιο της λειτουργίας του, το Κέντρο προσφέρει ημι-ημερήσια παραμονή και θεραπευτική φροντίδα, καθώς και υπηρεσίες εξωτερικών ιατρείων για άτομα με άνοια/Alzheimer. Παράλληλα, παρέχεται βοήθεια και στήριξη για την αντιμετώπιση πρακτικών αναγκών και προβλημάτων της καθημερινότητας, με ιδιαίτερη έμφαση στην εκμάθηση και διατήρηση δεξιοτήτων.



Ιδιαίτερη σημασία έχουν οι κατ' οίκον εξατομικευμένες παρεμβάσεις, οι οποίες προσαρμόζονται στις ανάγκες κάθε ωφελούμενου και του οικογενειακού του περιβάλλοντος. Το Κέντρο παρέχει επίσης υποστήριξη στα μέλη της οικογένειας και στους φροντιστές, με στόχο την εκπαίδευσή τους, τη μείωση του άγχους και τη διαχείριση δύσκολων συναισθηματικών καταστάσεων, όπως το πένθος.



Παράλληλα, αναπτύσσονται προγράμματα αγωγής κοινότητας και προαγωγής υγείας, με σκοπό την ενημέρωση, την πρόληψη και την ενίσχυση της ευαισθητοποίησης της κοινωνίας απέναντι στην άνοια/Alzheimer και στα ζητήματα ψυχικής υγείας.



Για την υλοποίηση των σκοπών και των υπηρεσιών του, το Κέντρο Ημέρας Ολικής Φροντίδας «Ενάργεια» στηρίζεται σε πολυκλαδική θεραπευτική ομάδα, η οποία απαρτίζεται από επαγγελματίες ψυχικής υγείας και συναφών ειδικοτήτων με υψηλή επιστημονική επάρκεια.



Στην ομάδα συμμετέχουν ψυχίατρος, νευρολόγος, γενικός/οικογενειακός ιατρός, κοινωνικοί λειτουργοί, ψυχολόγοι, εργοθεραπευτές, λογοθεραπευτές, ειδικοί θεραπευτές, σύμβουλος ψυχικής υγείας, νοσηλευτικό προσωπικό, διοικητικό προσωπικό, φροντιστές γενικών καθηκόντων, καθώς και νομικό τμήμα.



Η συνεργασία των διαφορετικών ειδικοτήτων επιτρέπει την ολοκληρωμένη αξιολόγηση των αναγκών των ωφελούμενων και τη διαμόρφωση εξατομικευμένων παρεμβάσεων, με στόχο την ουσιαστική υποστήριξη τόσο των ίδιων όσο και των οικογενειών τους.



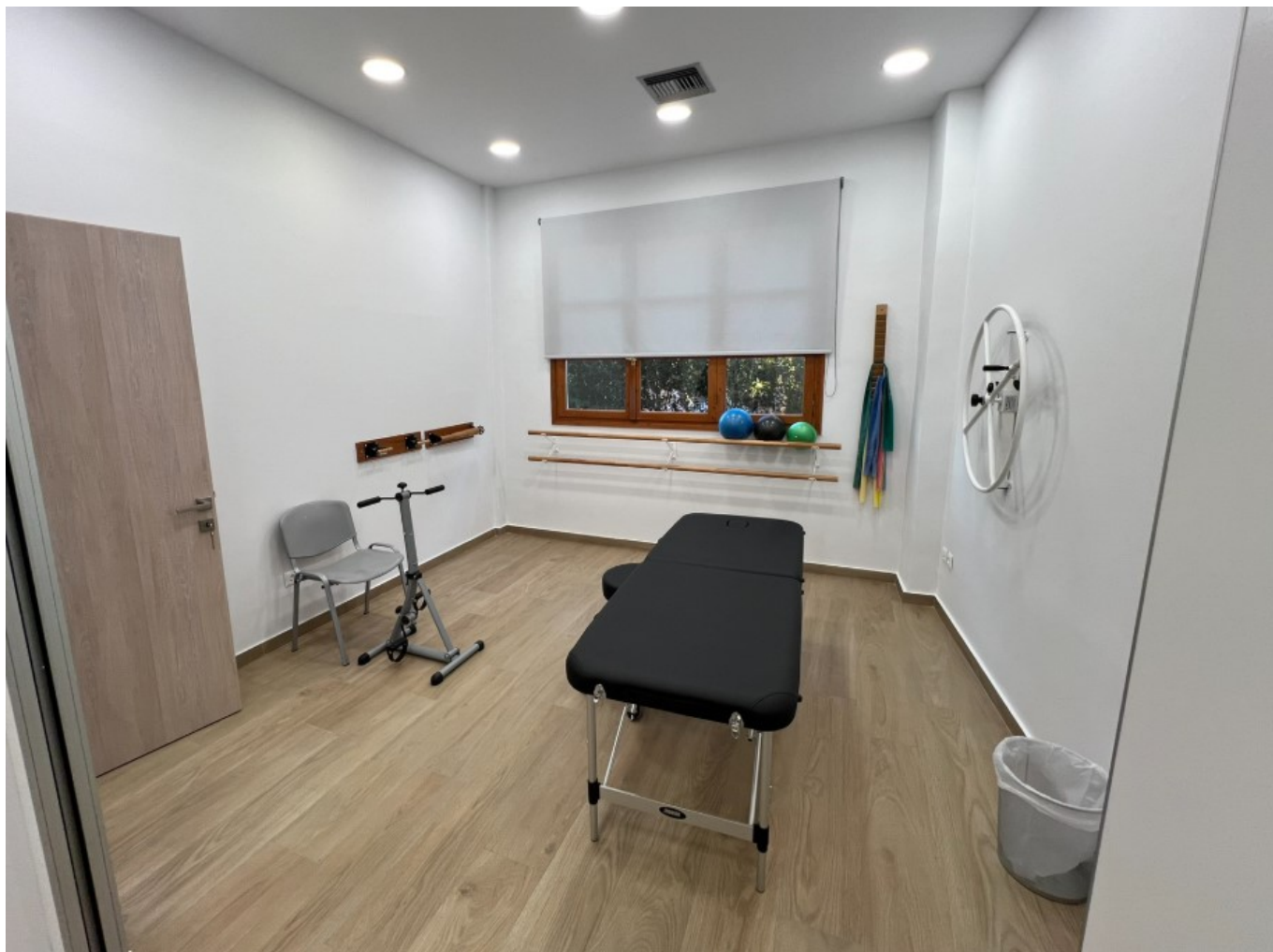
Η δημιουργία του έργου χρηματοδοτήθηκε από πόρους του Εθνικού Προγράμματος Ανάπτυξης (ΕΠΑ) στο πλαίσιο της Πράξης «Δημιουργία επτά (7) κέντρων Ημέρας Ολικής Φροντίδας Ψυχικής Υγείας (Κ.Η.Ο.Φ.) για άτομα με άνοια/Alzheimer», η οποία έχει ενταχθεί στο Τομεακό Πρόγραμμα Ανάπτυξης του Υπουργείου Υγείας 2021-2025.



Τον Αγιασμό των εγκαινίων τέλεσε ο Σεβασμιώτατος Μητροπολίτης Κηφισίας, Αμαρουσίου, Ωρωπού και Μαραθώνος κ. Κύριλλος. Παρέστησαν ο Υπουργός Υγείας κ. Άδωνις Γεωργιάδης, ο Διευθυντής του Ιδιαίτερου Γραφείου του Υφυπουργού Υγείας, αρμόδιος για θέματα Ψυχικής Υγείας, κ. Χρυσόστομος Τσατσούλης, ο Διευθυντής του Φορέα υλοποίησης του έργου, το οποίο χρηματοδοτείται από το Υπουργείο Υγείας, «ΜΙΤΟΣ» Εταιρεία Ψυχικής Υγείας και Κοινωνικών Παρεμβάσεων κ. Γεώργιος Καραμπουτάκης, Ψυχίατρος και η επιστημονική ομάδα του, Αντιδήμαρχοι και Δημοτικοί Σύμβουλοι του Δήμου Αμαρουσίου, Ιερείς της περιοχής και εκπρόσωποι άλλων τοπικών φορέων, κάτοικοι και ωφελούμενοι του έργου.



Στην προσφώνησή του ο Υπουργός Υγείας κ. Γεωργιάδης εξέφρασε την επιθυμία της Πολιτείας για την υλοποίηση τέτοιων έργων στον ευαίσθητο αυτό τομέα της ψυχικής υγείας, που έχει σκοπό την προαγωγή της σωματικής/ψυχικής υγείας και την βελτιστοποίηση της κοινωνικής ένταξης, την παροχή ιατρικής, ψυχολογικής, ψυχιατρικής και κοινωνικής φροντίδας σε ευπαθείς ομάδες του πληθυσμού, η οποία υλοποιείται με την δημιουργία 7 τέτοιων κέντρων σε διάφορες περιοχές της Ελλάδος, ένα από τα οποία είναι και λειτουργεί στο Μαρούσι.



Εξήρε την συνεργασία με την Εκκλησία και ειδικότερα με την Ιερά Μητρόπολη Κηφισίας, Αμαρουσίου, Ωρωπού και Μαραθώνος για την λειτουργία αυτού του Κέντρου στο Μαρούσι, το οποίο καλύπτει τον Βόρειο Τομέα της Αττικής και περιλαμβάνει τους Δήμους του τομέως αυτού. Επίσης, έκανε επαινετική αναφορά στον φορέα υλοποίησης του έργου, την Εταιρεία Ψυχικής Υγείας και Κοινωνικών παρεμβάσεων «ΜΙΤΟΣ» για την άριστη επιστημονική της συγκρότηση και την παροχή των υπηρεσιών της στους ωφελουμένους από το έργο.



Ο Σεβασμιώτατος Μητροπολίτης Κηφισίας, Αμαρουσίου, Ωρωπού και Μαραθώνος κ. Κύριλλος, αφού ευχαρίστησε τον Υπουργό για την πρόταση συνεργασίας από το Υπουργείο Υγείας και την επιλογή της Ιεράς Μητροπόλεως, ανέφερε ότι η συνεργασία Εκκλησίας, Πολιτείας και ιδιωτικού τομέα σε τέτοια ευαίσθητα θέματα ψυχικής υγείας προσφέρουν μεγάλη ανακούφιση και ψυχολογική στήριξη σε ευπαθείς ομάδες του πληθυσμού και η υποστήριξη της Εκκλησίας θα είναι δεδομένη και αμέριστη.



Τέλος, ο Πρόεδρος της «ΜΙΤΟΣ - Εταιρεία Ψυχικής Υγείας και Κοινωνικών παρεμβάσεων», κ. Γεώργιος Καραμπουτάκης παρουσίασε στους παρισταμένους το πλαίσιο δημιουργίας του Κέντρου, τους σκοπούς του και τον τρόπο λειτουργίας του, επισημαίνοντας ότι η ζήτηση για τις παρεχόμενες υπηρεσίες είναι ήδη ιδιαίτερα αυξημένη.



Κατακλείοντας υπενθυμίζουμε ότι η λειτουργία του Κέντρου Ημέρας Ολικής Φροντίδας «Ενάργεια» στο Μαρούσι αποτελεί μια σημαντική παρέμβαση στον τομέα της ψυχικής υγείας και της μακροχρόνιας φροντίδας, με επίκεντρο τα άτομα με άνοια/Alzheimer, τις οικογένειές τους και τους φροντιστές τους.



Η προσπάθεια αυτή υλοποιείται με τη συνεργασία της Ιεράς Μητροπόλεως Κηφισίας, Αμαρουσίου, Ωρωπού και Μαραθώνος, της Πολιτείας και του φορέα υλοποίησης «ΜΙΤΟΣ - Εταιρεία Ψυχικής Υγείας και Κοινωνικών Παρεμβάσεων», αναδεικνύοντας την σημασία της σύμπραξης θεσμών, επιστημονικών φορέων και τοπικής κοινωνίας για την παροχή ολοκληρωμένης φροντίδας και ουσιαστικής στήριξης προς τους συνανθρώπους μας.