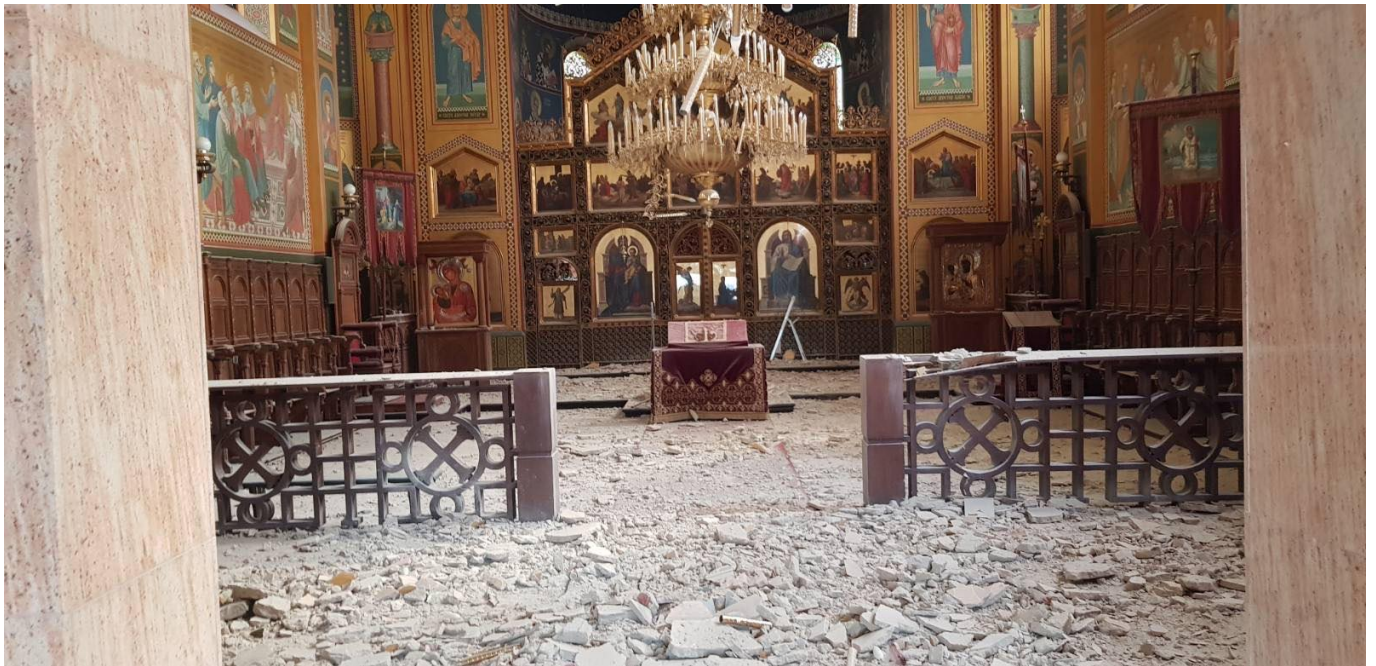


## Ускоро Литургија у Саборном храму у Загребу



***Завршавају се припреме за оспособљавање цркве тешко оштећене у земљотресу и очекује се скори повратак православних хришћана у храм на Тргу Петра Прерадовића***

У току су завршне припреме за оспособљавање Саборног храма Преображења Господњег, тешко оштећеног у земљотресу, који је погодио Загреб 22. марта 2020. године. То је била – и то у време пандемије короне – природна непогода, какву ни најстарији становници главног града Хрватске не памте. Због тога се богослужбени живот загребачких православних хришћана морао одвијати на Светом Духу, у гимназијској капели Светог Саве.

Приликом земљотреса са свода храма су отпали делови живописа са малтером. Оштећен је и црквени инвентар. Сутрадан, статичари су установили да поред храма, ни црквена зграда у Илици 7 није за употребу.

Боравак у храму није био безбедан, јер је постојала опасност од урушавања цигала са свода и делова преосталих фресака. Зграда Црквене општине добила је жуту ознаку, којом се означавају привремено неупотребљиви објекти.

Након пада димњака, у крову су остале бројне рупе, које су по хитном поступку санирале, како би било спречено прокишњавање. Због претњи да

делови димњака и фасаде падну на улицу и повреде неког од хиљада људи који туда свакодневно пролазе, ангажовани су ватрогасци који су скинули шут са крова.

Упоредо са чишћењем храма, кровишта и улица које окружују Епископско седиште, приступило се изради пројеката за скеле, за чије постављање је било потребно добити дозволе надлежних органа. Најпре је постављена скела око зграде.

У згради су смештене епархијске и црквеноопштинске канцеларије, важна архивска грађа, али и епархијски музеј у коме се чувају бројне драгоцености.

Музејски експонати нису претрпели оштећења приликом земљотреса, за разлику од зидова на којима су били изложени. Многи су експонати премештени. Музеј ће до даљњег бити затворен за јавност.

У приземљу зграде налазе се пословни простори које Црквена општина издаје. Црква има одговорност према закупцима којима је у обавези да у најкраћем року омогући да се безбедно баве својим делатностима. Приходима који се остварују издавањем локала покривају се трошкови Православне гимназије, чији је Црква оснивач. Из истих извора ће се покривати и трошкови санације храма.

Молимо се Господу и надамо да ће што скорије бити стечени услови да се православни верници окупе у храму, том, између осталог, и архитектонском украсу средишта Загреба, и да се одслужи прва Литургија, након више од два месеца после земљотреса.

— Извор: Митрополија загребачко-љубљанска & [spc.rs](http://spc.rs)